

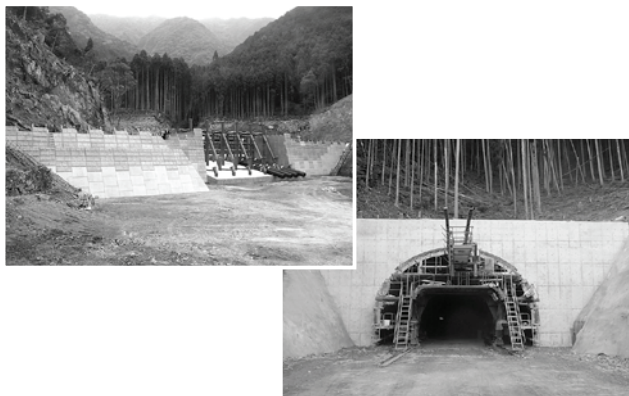
業種
建設業

株式会社 川合組

かぶしきがいしゃ

かわいぐみ

優れた技術から安心社会を築く



企業プロフィール

当社は、新宮市を中心とした紀南地方だけでなく、紀中・紀北地方においても、土木一般工事、トンネルの覆工工事等を行っています。「世のため人のため」をモットーに「良い物を作って社会に貢献する」ことを創業以来の心得として参りました。先人たちの心を旨とし、この時代を生きる企業として新しい知識や意義を見つけ出していきたいと思っております。

先輩が語るココが魅力

仕事をしながら「わくわく」できる環境がここにはあります。知識として知っているだけでは好きでやっている人にはかなわない。好きでやっているだけの人は楽しんでる人にはかなわない。私達とともに、緊張感をもって楽しんで仕事をしましょう。

代表者名	川合 啓介	資本金	3,000万円
所在地	〒647-0019 新宮市新町二丁目1番地10	売上高	5億円
電話	0735-29-7518	従業員数	20名
設立	昭和40年11月	平均年齢	43歳
H P	http://www.kawaioffice.jp		

採用情報

待遇・福利厚生

休日	第二・第四土曜日、日曜日、祝日、年末・年始、お盆休み
勤務時間	8:00～17:00
福利厚生	労働保険完備、退職金制度

内定実績(平成28年3月卒業予定)

職種・内定者数	土木一般、専門工としてトンネル覆工、 その他の施工監理 若干名
---------	------------------------------------

採用計画(平成29年3月卒業予定)

職種・採用予定数	土木一般、専門工としてトンネル覆工、 その他の施工監理 若干名
学歴	大学院・大学・短大・高専・専修学校
専攻	文系・理系 学科等/不問

求める人材

積極的に楽しんで仕事に取り組める方 賢くて誠実で前向きな方

採用に関するお問い合わせ

担当	総務部 竹場
電話	0735-29-7518
Email	takeba@kawaioffice.jp

業種
建設業

関電プラント

かんでんぷらんと

株式会社 かぶしきがいしゃ

関西が「ON!」であるために。

企業プロフィール

発電設備およびプラント設備の建設、機器据付、メンテナンス工事の施工管理を行い、原子力・火力発電所の安全・安定運転・信頼性確保の一翼を担っています。主たる事業は、関西電力(株)、日本原子力発電(株)の発電設備等の定期検査、修繕、改造、除却等の設備保全に関する工事です。近年では、豊富な経験と高度なノウハウの蓄積をもとに、自社開発技術を活用した特殊メンテナンス業務、海外の優秀技術を取り入れた高度な業務にも対応しています。また、発電所以外にも地域熱供給、ゴミ焼却場、上下水処理場等、様々な分野で、お客様のニーズに高品質な施工で応えています。

先輩が語るココが魅力

当社は、高い安全性が求められる発電所の機械設備、電気・計装設備などの分解・点検・組み立てから試運転調整に至るまでを完遂させる高い技術力が魅力です。発電所の主要部から周辺機器といったありとあらゆる機器設備を当社が定期点検・修繕・更新等の工事を行い、安全・品質向上に貢献しております。当社は、意欲があり、コミュニケーション力に長けた人材を求めていますので、興味をお持ちの方は、ぜひご応募いただければと思います。

代表者名	代表取締役社長 藤井 真澄	資本金	3億円
所在地	〒531-8502 大阪市北区本庄東2丁目9番18号	売上高	774億3,100万円 (2014年度)
電話	06-6372-1151 06-6359-7676	従業員数	1,568名 (2015年10月末日現在)
設立	昭和28年10月1日	平均年齢	43歳
H P	http://www.kanden-plant.co.jp/		

採用情報

待遇・福利厚生

休日	完全週休2日制、年間休日数122日、年次有給休暇、傷病積立休暇、特別休暇等
勤務時間	8:30～17:30 ※事業所により若干異なります。
給与	大学院 210,000円/大学 201,000円/高専 179,000円 (扶養・時間外・深夜手当等あり、通勤費全額支給)
福利厚生	社会保険、各種制度(財形貯蓄、慶弔見舞金、住宅貸付金、親睦会助成等)、寮・社宅
研修制度等	新入社員研修(一般・技術)、階層別一般研修、部門別専門研修、公的資格取得支援等

内定実績(平成28年3月卒業予定)

職種・内定者数	技術職 4名/事務職 2名
---------	---------------

採用計画(平成29年3月卒業予定)

職種・採用予定数	技術職 6名
----------	--------

求める人材

- ・当社の経営理念に共感できる方 ・行動する力のある方
- ・チームワークが取れる方 ・常に意欲的な方

新規大卒者等の採用・離職状況

	採用者数	離職者数
H25年度	36名	1名
H26年度	10名	0名
H27年度	16名	0名

採用に関するお問い合わせ

担当	総務人事部 人事労務グループ
電話	06-6359-7439
Email	kp-saiyou@kanden-plant.co.jp

業種
新聞業

株式会社 紀伊民報

かぶしきがいしや

きいみんぼう



地域の情報を届ける地方新聞社



企業プロフィール

明治44年2月11日に創業、平成23年に100周年を迎えました。印南町～串本町までの紀南地方が主な購読エリアで、発行部数は35,811部(平成27年4月現在 ABC部数)。日本新聞協会、ABC協会に加盟し、公正で正確な情報発信を心がけています。

先輩が語るココが魅力

長年親しまれた地域紙として、読者との距離が近い会社です。政治や事件事故の情報はもちろん、人気商品やイベント、珍しい動植物の記事、釣りや子どもたちの話題など、私たちが作った新聞への反応がダイレクトに伝わってきたり、いろんな人やアイデアを結びつけるきっかけになったりするのが魅力です。

代表者名	小山 洋八郎	資本金	3,250万円
所在地	〒646-0005 田辺市秋津町100	売上高	10億1,495万円
電話	0739-22-7171	従業員数	80名
設立	明治44年2月11日	平均年齢	42歳
H P	http://www.agara.co.jp/		

採用情報

待遇・福利厚生

休日	休刊日(原則毎週日曜)、4週6休制、年末年始、GW、盆
勤務時間	8:45～17:15
給与	基本給185,000円、その他通信手当など
福利厚生	社会保険完備、企業年金、互助会など
研修制度等	新入社員研修、管理職研修等

内定実績(平成28年3月卒業予定)

職種・内定者数 記者職 1名

採用計画(平成29年3月卒業予定)

職種・採用予定数	営業職 若干名
学歴	高卒以上
専攻	不問

求める人材

明るく、前向きで、地域に深い関心や情熱のある方

新規大卒者等の採用・離職状況

	採用者数	離職者数
H25年度	0名	0名
H26年度	0名	0名
H27年度	1名	0名

採用に関するお問い合わせ

担当 総務部 小山 雄希智
電話 0739-22-7171
Email soumu@agara.co.jp

業種
農業協同組合
(信用、共済、購買、販売、店舗事業等)

紀州農業協同組合

きしゅうのうぎょうきょうどうくみあい

「食」と「農」を通じて、地域社会を豊かに



きいぼん



きちゅうくん

グリーンちゃん

企業プロフィール

平成26年4月1日に「紀州中央」「グリーン日高」「みなべいなみ」の3JAが合併しました。県下最大の農業地帯を管轄し、「紀州みなべの南高梅」「スターチス」「うすいえんどう」などさまざまな農産物が盛んです。JA紀州は、次の3づくりを基本とした新しいJAを目指します。

1. 足(営農)腰(購買)の強い情熱溢れる産地づくり。
2. 安心して暮らせる豊かな地域づくり。
3. 地域の魅力溢れるJAづくりの3つを理念としています。

先輩が語るココが魅力

魅力は3点あると考えています。

- ・「地域農業への貢献」というやりがいとさまざまな知識を学べる所。
 - ・業務が多岐にわたり沢山のチャンスがある。
 - ・仕事のいろはを懇切丁寧に指導してくれます
- 地域貢献や人の役に立ちたいと考えている方なら、ぜひとも、同じ目標に向かって進みませんか？

代表者名	久保 秀夫	出資金	37億5,342万4,000円
所在地	〒644-0011 御坊市湯川町財部668-1	従業員数	740名
電話	0738-22-2480		(平成27年12月現在)
設立	平成26年4月1日	平均年齢	平均39.5歳
H P	http://ja-kisyuu.or.jp/		
			(平成27年12月現在)

採用情報

待遇・福利厚生

休日	週休2日(部署や農繁期等例外あり)
勤務時間	8:30～17:00
福利厚生	社会保険等完備
研修制度等	新入研修、職種によりさまざまな研修があります。

内定実績(平成28年3月卒業予定)

職種・内定者数 大卒4名(男2名、女2名)
高卒5名(男2名、女3名)

採用計画(平成29年3月卒業予定)

職種・採用予定数	総合職(事務、営業)専門職(農機、営農)15人程度
学歴	未定
専攻	未定

求める人材

- ・人との交流が好きで、地域農業に貢献したい方
- ・業務が多岐にわたるので、何事にも諦めない方
- ・明るく向上心がある方。

新規大卒者等の採用・離職状況

	採用者数	離職者数
H25年度	0名	0名
H26年度	2名	0名
H27年度	7名	0名

採用に関するお問い合わせ

担当 総務部 人事教育課 阪本
電話 0738-22-0302
(人事直通)
Email jinji@kisyu.jawink.ne.jp