

業種
製造業

紀州ファスナー

きしゅうふあすなー

紀州ファスナー工業株式会社、
紀州ファスナー株式会社

“お客様と社員のために”を考える企業です。

企業プロフィール

当社グループは、創業より半世紀以上にわたって、自動車を含む輸送用機械をはじめ、電気機器、住宅など、幅広い業界に“金属製締結部品(ねじ部品等)”のご提案とご提供をさせていただいてまいりました。製造可能なアイテム数も5,000を超え、独自のハイクオリティコントロールシステムのもとで、最新鋭の加工機とITを駆使してつくられた“KISHUFUブランド”製品は、国内外の多くの方々からご愛顧を賜っています。また、企業の重点ポイントとも言える人材育成には、全社的に力を注ぎ、真のプロ育成のため、営業及び技術の現役スタッフ講師陣による設計講座、機械操作指導、5S講座や環境に関する講習、社外研修など、充足感満載のプログラムを組んでいます。今後も、我々は、信頼できる仲間と共に、お客様と地域・社会、また、社員とその家族のために活動し続けたいと考えています。

紀州ファスナー工業株式会社 ISO9001:2008認証/ISO14001:2004認証/新JIS(日本工業規格)表示認証/元気なモノ作り中小企業300社認定/グッドカンパニー賞優秀企業賞受賞
紀州ファスナー株式会社 関西IT活用企業百撰認定

先輩が語るココが魅力

大阪の大学を卒業後、この会社に就職しました。現在、開発系部門で活躍することを目指し、業務に励んでいます。先輩方には、日々、仕事の指導の他、釣りやゴルフなど、和歌山の大自然とたわむれる優雅な(?)プライベート生活の指導も頂戴し、充実の毎日を送っております。将来は、先輩にアドバイスができるまで、知識と技術を高めたいと思っています。

代表者名 代表取締役社長 中江良一
紀州ファスナー工業株式会社

紀州ファスナー株式会社
〒578-0943

所在地 本社・御坊工場
〒644-0025
御坊市塩屋町北塩屋521-1

所在地 大阪府東大阪市
若江南町5-3-53
電話 06(6723)8800
設立 昭和32年2月設立

電話 0738(22)3005
所在地 印南工場
〒649-1522
日高郡印南町古井52-1

H P <http://www.kishuf.co.jp/>
設立 昭和32年2月設立
資本金 6,500万円(グループ全体)
売上高 38億円(グループ全体)
従業員数 130名(グループ全体)
平均年齢 42歳(グループ全体)

電話 0738(45)0131
設立 昭和50年12月設立

御坊工場

印南工場



採用情報

待遇・福利厚生

休日 土・日(週休2日制)、夏期休暇、年末年始休暇、年次有給休暇、慶弔休暇、特別休暇 他 ※当社カレンダーによる
勤務時間 8:00～17:00
福利厚生 社会保険完備

内定実績(平成28年3月卒業予定)

職種・内定者数 技術、製造、営業 9名

採用計画(平成29年3月卒業予定)

職種・採用予定数 技術、製造、生産管理、営業、総務 若干名
学歴 大学・短大・高専
専攻 文系・理系 学科等/不問

求める人材

- 新しいことにチャレンジしたいと思っている方
- ものづくりに興味がある方
- 技術者を目指したい方
- 自動車や機械に興味がある方など、当社に少しでも興味を持たれた方、連絡お待ちしております。

採用に関するお問い合わせ

担当 紀州ファスナー工業株式会社
片山和士
電話 0738-45-0131
Email wakayama@kishuf.co.jp

業種
サービス業

株式会社 キナン

かぶしきがいしゃ

きなん



和歌山から全国へ!!
業界トップを目指します!!

企業プロフィール

本社を和歌山県に置き、全国38箇所の事業所を展開していると
も伸びている会社です。

工事現場で使用される油圧ショベルやダンプカーなどといった多くの建設機械をレンタルし、特にメンテナンスに欠かせない高所作業車や橋梁点検車はラインナップや提案力では業界No.1。安全や環境、施工期間の短縮などお客様のメリットになる提案を行うのが特徴です。

先輩が語るココが魅力

大きな組織に属すると自分らしさが見えなくなってしまうと考える人がいるかもしれません。キナンは違います!出る杭は伸ばす社風で、若くてもどンドン責任ある仕事を任せてもらえます。“アットホームだけど実力主義。厳しいけれど温かい”これがキナンです。昨日よりも今日、今日よりも明日の成長を志す人材を求めています。若き感性と力で一緒に成長をしていきましょう。

〒647-0014
所在地 新宮市浮島1-25
キナンビル

資本金 3億3,075万円
売上高 260億円
従業員数 820名
平均年齢 39.8歳

電話 0735-21-3800
設立 昭和58年9月
H P <http://www.kinan.co.jp/>

採用情報

待遇・福利厚生

休日 日曜、祝日、土曜(月2～3回)、年間休日105日
勤務時間 8:30～17:30
福利厚生 社会保険全加入、退職金制度、従業員持株会制度など

内定実績(平成28年3月卒業予定)

職種・内定者数 営業 5名/修理 2名

採用計画(平成29年3月卒業予定)

職種・採用予定数 営業 10名/修理 5名

求める人材

- 行動力に富み、達成意欲が強い人物
- コミュニケーション能力が高く、良い人間関係が作れる人物

採用に関するお問い合わせ

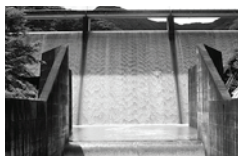
担当 総務部 大崎 稔之
電話 0735-21-3800
Email oosaki1182@kinan.co.jp

業種
建設業
(電気設備)

紀南電設 株式会社

きなんでんせつ かぶしきがいしゃ

「考える」という発想を紀南電設が形にします。



南紀島ノ瀬地区
小水力発電施設
整備その1工事



企業プロフィール

当社は昭和22年に和歌山県御坊市に創業し、その歴史は電球1個の取替え、水道の水漏れ修理に始まります。以来私達は「技術で奉仕」を基本理念に人々の生活をより豊かにしたいと強く願い、技術力を高めて来ました。21世紀に入ってますます多様化する情報社会の中でお客様の要請に応えるため、よりいっそう強固な基盤を構築すべく努力しています。

先輩が語るココが魅力

この仕事の面白さは何とんでも、電気工事等を通じて色々な現場が体験できること。そして、自分が携っていた仕事がいままで形に残ることが一番の魅力です。また、現場ごとに環境や施工方法も違い、常に新鮮な気持ちで仕事に取り組みめることも魅力です。現在は、太陽光発電や風力発電といった新エネルギーの施工も行い、地域環境へ貢献していることも実感できます。

所在地	〒644-0012 御坊市湯川町小松原字 瀬崎坪613番地の2	資本金	9,500万円
電話	0738-22-8211	売上高	10億円
設立	昭和22年1月	従業員数	55名
H P	http://www.kinandensetsu.co.jp	平均年齢	36歳

採用情報

待遇・福利厚生

休日	土曜日、日曜日他
勤務時間	8:00 ~ 17:40(昼休憩60分、午前・午後休憩各20分)
福利厚生	社会保険、労災保険、退職金制度、慶弔金、資格取得制度、社員旅行、定期健康診断、社員寮有り、リゾート施設保有

内定実績(平成28年3月卒業予定)

職種・内定者数 工務技術職 若干名

採用計画(平成29年3月卒業予定)

職種・採用予定数	経理・総務系事務及び営業職 若干名 工務技術職 若干名
学歴	大学院・大学・短大・高専・専修学校
専攻	不問

求める人材

■意欲的で向上心がある人 ■責任感が強い人 ■判断力がある人

採用に関するお問い合わせ

担当	総務課 採用担当 野村
電話	0738-22-8211
Email	soumu@kinandensetsu.co.jp

業種
農業
協同組合

紀南農業協同組合

きなんのうぎようきょうどうくみあい

本州最南端の農協「JA紀南」



店頭でPRする
「梅宣伝隊」

企業プロフィール

JA紀南のこだわりの「3づくり」

1. 果樹を基幹とした日本一魅力的な総合園芸産地づくり
2. 安心して暮らせる豊かな地域づくり
3. 組合員による魅力あるJAづくり

元気な地域農業、元気な地域社会、元気なJAを目指してがんばっています。地方をとりまく環境は非常に厳しいものがありますが、綿密な計画とアイデアに基づく実践にチャレンジすることで、飛躍を遂げる可能性があります。

先輩が語るココが魅力

JAの仕事は幅広く、いろんな分野で活躍している先輩がいます。例えば共済事業の業務は、地域住民の方と日々接することができ「地域に根付いた活動を行っているなあ」と実感できます。訪問先で名前を覚えてもらい、ちょっとした相談をしてもらえた時など充実を感じる瞬間です。地域の一員であるという自覚とみんなの信頼に応えたいという気持ちがあれば大丈夫。地元根付いたJAと一緒にがんばってみませんか！

代表者名	代表理事組合長 本田 勉	【平成26年度事業量】	
所在地	〒646-0027 田辺市朝日ヶ丘24-17	販売事業販売額	56億8,534万円
電話	0739-23-3450	購買事業供給額	111億6,962万円
設立	平成15年4月	信用事業貯金残高	2,436億9,937万円
H P	http://www.ja-kinan.or.jp/web/	共済事業長期共済保有高	6,301億4,767万円
資本金	47億1,804万円	従業員数	599名 (男性450名、女性149名)
		平均年齢	39.9歳

採用情報

待遇・福利厚生

休日	週休2日制(土・日・祝) *部署により変形労働制など違いあり
勤務時間	8:30 ~ 17:30 *部署により違いあり
福利厚生	健康保険・厚生年金・雇用保険・労災保険・財形貯蓄
研修制度等	和歌山県農業協同組合中央会による研修の他、各部門でも実施

内定実績(平成28年3月卒業予定)

職種・内定者数 総合職(一般事務・営業) 4名

採用計画(平成29年3月卒業予定)

職種・採用予定数	総合職(一般事務・営業) 15名程度
学歴	大学院・大学・短大・高専・専修学校
専攻	文系・理系 学科等/不問

求める人材

JA紀南が求める職員像 5C
【コーポラティブ】協同組合運動の理念を大切に、相互扶助の精神で地域社会に貢献する職員
【コミュニケーション】コミュニケーションを大切に、元気で明るく誠意と思いやりのある行動をする職員
【チャレンジ】目標達成への情熱を強く持ち、創造力を発揮し主体的・積極的に行動する職員
【コンピタンス】高度な知識・能力を習得し、組合員・利用者の要求に対応する職員
【コンプライアンス】JA職員としての自覚を持ち、コンプライアンスを遵守・実践する職員

新規大卒者等の採用・離職状況

	採用者数	離職者数
H25年度	8名	1名
H26年度	5名	1名
H27年度	4名	0名

採用に関するお問い合わせ

担当	総務部 総務課
電話	谷中(たになか)、大平(おおひら) 0739-23-3450
Email	n-ohira@ja-kinan.or.jp