

医療・福祉

社会福祉法人 山口葵会

ヤマグチアオイカイ

明るく楽しいまごころホーム



基本的にどの職員も残業がなく、定時で仕事を終わるようシフトを組んでいます。各種社会保険はもちろん、扶養手当・資格手当・夜勤手当・交通費など各種手当や、退職金制度も整備しており、安心して長く勤務できる環境が整っています。

主な勤務地	和歌山市
勤務時間	交代勤務有り 8:55~18:10、6:55~16:10、9:25~18:40、10:25~19:40 ※各勤務帯休憩75分、夜勤16:55~9:40
休日	休日:4週8休(シフト表による)年間111日
初任給(昨年度実績)	介護職(無資格):192,670円(職務手当、処遇改善手当を含む) 介護職(初任者研修取得者)201,006円(資格手当、職務手当、処遇改善手当を含む)
福利厚生	社会保険完備、食事補助あり、退職金制度あり



その他

株式会社 ワースコンサル

これからの未来を創る



これまでの50年という永きにわたる技術力の蓄積を活かし、地元企業の代表として安心して暮らせる地域づくりに貢献できるよう尽力します。また、新規分野の開拓も積極的に挑戦できる自由な社風も魅力のひとつです。

主な勤務地	和歌山市
勤務時間	8:30~17:30
休日	年間120日(土曜・日曜・祝日・年末年始)
初任給(昨年度実績)	技術職:195,000円
福利厚生	退職金制度:有(勤続10年以上)



医療・福祉

株式会社 リバソン

ご縁ある全ての方々の価値を高め幸福になって頂ける事を目指します



事業所全体で有給休暇の取得促進、残業ゼロ運動を推奨しています。職員の皆様方に安心して働いて頂ける環境作りを日々考え取り組んでいます。○職員専用住宅としてシェアハウス完備
○昼食は施設の方でご用意させていただきます。自己負担無し。
○希望休などあれば出来るだけ考慮させていただきます。

主な勤務地	和歌山市
勤務時間	8時~17時30分、9時30~18時30分 17時30~9時30分
休日	変形労働時間、就業時間は無理のない3交代制
初任給(昨年度実績)	介護職:基本給 183,500円
福利厚生	弊社シェアハウス(女性専用)、職員無料駐車場、昼食代無料、育児休業、介護休暇取得実績あり



医療・福祉

社会福祉法人 わかうら会

カイ

笑顔で楽しく働きませんか。



令和8年4月より、求人者向けの施設見学会を月1回程度開催します。詳細等はお気軽にお問合せ下さい。先着10名程度で見学会を開催します。現場のお仕事をざっくばらんにお話しします。介護の楽しさや魅力等を実際の介護現場を見てもらいながら分かりやすくお伝えします。ぜひ、わかうら会で一緒に働きましょう。

主な勤務地	和歌山市
勤務時間	①8:45~17:45②7:00~16:00③16:30~9:30 配属先により上記以外の時間帯もあり。
休日	年間108日(土曜・日曜・祝日含めた4週8休制)
初任給(昨年度実績)	180,600円(特殊・調整・処遇改善手当含む)
福利厚生	育児休業、介護・看護休暇取得実績あり、マイカー通勤可(無料駐車場有り)、社員弁当(1食300円、希望制)、職員懇親会等



協同組合

ジェイエイ

ワカヤマケンノウギョウキョウドウクミアイ

JAわかやま (和歌山県農業協同組合)

さあ、JAわかやまで働こう。



農業に関する相談対応や農産物ブランド確立に向けた販売企画、肥料・農機具等の安定供給、各種ローンの提案、リスクに備える保障の展開等、地域農業の振興と豊かな地域社会の実現に向け、様々な事業を行っております。魅力ある力強い農業の実現に全力で取り組むとともに、さらなる地域の活性化への貢献を目指しています。

主な勤務地	和歌山市、海南市、橋本市、紀の川市、岩出市、紀美野町、かつらぎ町、九度山町、高野町、有田市、御坊市、湯淺町、広川町、有田川町、美浜町、日高町、由良町、印南町、みなべ町、日高川町、田辺市、新宮市、白浜町、上富田町、すさみ町、那智勝浦町、太地町、古座川町、串本町
勤務時間	8:30~17:00 実働7.5時間 ※就業場所により、シフト勤務の場合あり
休日	年間120日以上(土曜、日曜、祝日、年次有給休暇、年末年始) ※就業場所により、シフト勤務の場合あり
初任給(昨年度実績)	高卒:175,000円 使用期間あり:採用後3か月 ※試用期間中の待遇の変更はありません■固定残業制度なし
福利厚生	特別休暇(リフレッシュ休暇、慶弔休暇、育児休暇、介護休暇等)、雇用保険、健康保険、労災保険、厚生年金、退職金制度、慶弔見舞金、制服貸与、財形貯金制度 等



製造業(化学)

株式会社 八代 橋本工場

ヤシロ

お客様の即戦力へ



当社では大手メーカーから依頼を受け、主に動植物油を原料に、自社プラントで油脂合成・高真空蒸留・脱臭・脱色等の加工を行っています。モノづくりが好きで新しいことに挑戦したい方のご応募をお待ちしています。

主な勤務地	橋本市
勤務時間	(交代勤務有り)8:00~17:00、20:00~5:00(休憩60分)
休日	年間120日(土曜・日曜・夏季・年末年始ほか会社カレンダーによる)
初任給(昨年度実績)	200,000円
福利厚生	3か月の試用期間あり(労働条件は本採用と同じです。)、健康保険、厚生年金、雇用保険、労災保険、通勤手当規定支給、駐車場完備、制服・作業靴貸与、資格取得支援、社外研修、健康診断、退職金、再雇用制度



製造業(化学)

ハバジット日本 株式会社

ニッポン

取り扱い製品数世界NO.1!「伝動と搬送」のエキスパート



スイスに本社をおくハバジットAGグループに属している外資系メーカーです。当グループは「樹脂ベルト」取り扱い製品数世界NO.1という実績があり、多種多様な樹脂ベルトを取り揃える事により、お客様それぞれのニーズに合った高品質な製品をオーダーメイドでご提供する事ができ、1,000社以上のお客様よりお取引を頂いています。

主な勤務地	紀の川市
勤務時間	<製造オペレーター職> ・基本的には2交代シフト勤務:5:30~13:45(休憩60分)もしくは、13:45~22:00(休憩60分) ・日勤の場合:8:30~17:20(休憩70分)・その他日勤シフトあり ※22:00~5:30の間シフトはありません。
休日	年間128日 完全週休2日制(土・日・祝お休み) 年3回(GW・夏休み・年末年始)長期休暇あり 年次有休休暇も取りやすい環境です!(*年間5日間以上取得必須)
初任給(昨年度実績)	製造オペレーター:170,000円
福利厚生	社員食堂(1食300円)、無料駐車場、健康診断、ベネフィット・ワン



製造業 (化学) **和田精工 株式会社**

”想いを形に” 技術を形にする会社



創業94年目のエンジニアプラスチック成形、ボールベアリング製造を軸に製造・販売を行っている会社です。和歌山工場は2023年新設で当社のDX化モデル工場となるべく、長く働きやすい職場環境づくりに向けて日々新しいことにチャレンジしています。

Table with 2 columns: Item (Main Office, Working Hours, etc.) and Value (Katsuragi, 8:30~17:30, etc.)



製造業 (機械・金属) **アカツキ・マキナ 株式会社**

機械で未来を作る



とにかく手作り。何もない所から、図面を描いて部品を作って、組立てる。電気を通して、息を吹込み、お客様の待つ生産工程に設置。そして、今までになかった、新たな素材・製品や部品を生み出す機械となります。一緒にやりませんか、機械造り。

Table with 2 columns: Item (Main Office, Working Hours, etc.) and Value (Wakayama City, 8:00~17:00, etc.)



製造業 (機械・金属) **旭精機 株式会社**

創業50年ですが、古くさい体制はなし！



図面1枚あれば、最初から最後までできるワンストップの生産体制や職人の技術、最新の加工機・測定器がもたらす0.001mmの誤差も許さない高い加工精度で日本有数の大手メーカーから厚い信頼を得てきました。

Table with 2 columns: Item (Main Office, Working Hours, etc.) and Value (Kobayashi City, 8:00 ~ 16:45, etc.)



製造業 (機械・金属) **オーアイテック 株式会社**

業界屈指の技術力！



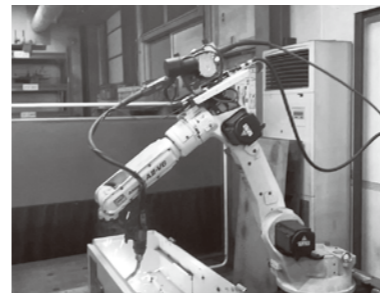
弊社は自動車及び家電弱電用部品の特殊金属製品製造業です。当社の製品は各メーカーの国内や海外でも使用されています。自動車メーカーと新規部品の開発・作製、新素材・新鋼種への加工挑戦により業績を伸ばしています。女性も活躍中です。

Table with 2 columns: Item (Main Office, Working Hours, etc.) and Value (Kii City, 8:15~17:15, 19:00~28:00, etc.)



製造業 (機械・金属) **株式会社 尾高工作所**

培った技術を活かしつつ、更なる向上を目指しています



我々の仕事をするのに特別な知識や資格は必要ありません。[見て覚える。]ではなく、経験豊富な先輩が理論的に説明・指導するのできちんとしたスキルが身に付きます。段階的に新しいことにチャレンジできます。モノも情報も溢れる時代にサステナブルな企業であり続けるために基本を追い続けます。

Table with 2 columns: Item (Main Office, Working Hours, etc.) and Value (Iwate City, 8:00 ~ 16:45, etc.)



製造業 (機械・金属) **小川工業 株式会社**

初任給しっかり！賞与年2回。高卒スタートで長く安心



私たちは『キラリと輝こう！中小企業ならではの強みを活かそう！生きている価値を高めよう！』という理念のもと、技術開発と品質向上に取り組み、お客さまと共に成長してきました。これからも人材育成に力を入れ、国内外のものづくりで輝く企業を目指します。

Table with 2 columns: Item (Main Office, Working Hours, etc.) and Value (Kobayashi City, 8:00~17:10, etc.)



製造業 (機械・金属) **株式会社 小川製作所**

伝統と変化が未来を創るモノづくり



日本のトップメーカーが求める技術があります。創業45年コツコツ積み上げてきた信頼と技術力、それを繋いできたスタッフ。伝統と変化が弊社の強みです。これからの時代の変化に対応し、ともに成長していきましょう。

Table with 2 columns: Item (Main Office, Working Hours, etc.) and Value (Kii City, 7:50 ~ 17:00, etc.)



製造業 (機械・金属) **ガーデンクリエイイト 株式会社**

ガーデン・エクステリア製品の製造で約40年の実績



(株)タカショー(上場企業)のグループ会社(製造部門・100%子会社)として、ガーデン・エクステリア製品の製造に特化し、約40年の実績と経験を積み重ねてきました。高い技術と工夫により、お客様のあらゆるニーズに合わせた、庭住まいの楽しさ、美しさ、やすらぎのある空間づくりを提供しています。

Table with 2 columns: Item (Main Office, Working Hours, etc.) and Value (Nanshan City, 8:15~17:15, etc.)



製造業 (機械・金属) **海南工機 株式会社**

カインンコウキ

資格も技術も、入社してから身につければいい。



未経験から始めた先輩がたぐざんいます。資格や技術は入社後に取得でき、先輩がしっかりサポート。きつい仕事もありますが、その分、やりがいと誇りがあります。

Table with 2 columns: 項目 (Main office location, Working hours, etc.) and 内容 (Wakayama City, Nansai City, etc.)



製造業 (機械・金属) **株式会社 寿精密**

コトブキセイミツ

小さな部品で大きな未来を支える



寿精密は、電気自動車のバッテリー部品などをつくる会社です。設計から製造、検査まで一貫して行い、世界のメーカーのものづくりを支えています。

Table with 2 columns: 項目 (Main office location, Working hours, etc.) and 内容 (Katsuragi Town, etc.)



製造業 (機械・金属) **株式会社 北川鉄工所**

キタガワテッコウショ

仕事とプライベートの両方を大切にできる働きやすさ



和歌山工場では、コンクリートプラントを製造しており、図面を元に展開、レーザー・鋼材切断、プレス加工、組立て、溶接を主に行っています。

Table with 2 columns: 項目 (Main office location, Working hours, etc.) and 内容 (Kobayashi City, etc.)



製造業 (機械・金属) **株式会社 和歌山工場**

コンゴウ

コウギョウ

あなたとともに 未来をつくり 今を生きる 金剛ダイス



みなさんの身の回りにある製品や道具に金剛ダイスの金型が関わっています。ちょっと未来の豊かさづくり、ちいさな社会貢献を金型づくり・超硬合金の微細加工を通して紀美野町から世界にお届けしている会社です。

Table with 2 columns: 項目 (Main office location, Working hours, etc.) and 内容 (Kimi no Town, etc.)



製造業 (機械・金属) **株式会社 紀山**

キヤマ

ものづくりを人と技術で未来へつなぐ



金属加工製造業で、主に半導体部品洗浄タンク・イオン乾燥処理槽・ガス用タンクローリー槽等の製造を3次元CAD展開の工程から機械加工・溶接加工・組立加工まで一貫して生産しています。

Table with 2 columns: 項目 (Main office location, Working hours, etc.) and 内容 (Kii City, etc.)



製造業 (機械・金属) **株式会社 三晃精密**

サンコウセイミツ

橋本から世界に技術を届けましょう



当社はスマートフォン等の生活必需品向け金属加工を手がけ、インドネシア拠点を含むグローバル体制で製品を供給しています。

Table with 2 columns: 項目 (Main office location, Working hours, etc.) and 内容 (Hatsuka City, etc.)



製造業 (機械・金属) **株式会社 共栄テクシード**

キョウエイ

皆さんのお家の車にも使われているかも！～最新の技術と最新の設備で自動車産業を支える～



工場は完全冷暖房完備された環境整備のもとで気持ち良く作業出来ます。福利厚生も充実した働きやすい職場です。

Table with 2 columns: 項目 (Main office location, Working hours, etc.) and 内容 (Kii City, etc.)



製造業 (機械・金属) **昭和精工 株式会社**

ショウワセイコウ

POWER of GREEN-RING ～君の“青さ”が、最強の武器になる～



当社の強みは「一貫生産体制」です。製品を製造するために必要な設備とその技術・金型・刃物・機械の設計～製作に至る迄を有し、顧客のQCD要求や環境変化に応え続け、持続可能な成長と継続を目指しています。

Table with 2 columns: 項目 (Main office location, Working hours, etc.) and 内容 (Hatsuka City, etc.)



製造業 (機械・金属) 株式会社 しんこう技研

ギケン

高校生からプロへ！ 製造の仕事を通じていっしょに成長しましょう！



確かな技術力と迅速かつ柔軟な対応力で、お客様のビジネスの成功に貢献できるよう、努力と情熱をもって取り組んでいます。皆さんに求めるのは、やる気と素直な心。一緒に成長していきませんか？

主な勤務地	紀の川市
勤務時間	8:30~17:40(休憩70分)
休日	年間105日(日曜・土曜(年間6回程度出勤)・年末年始・GW・お盆・その他会社カレンダーによる)
初任給(昨年度実績)	製造部門:190,000円 事務部門:185,000円
福利厚生	健康保険、厚生年金保険、雇用保険、労災保険、特別休暇、リフレッシュ休暇、指定昼食弁当補助制度あり



製造業 (機械・金属) 株式会社 メイワ

SDGsに不可欠な【省エネ】&【エコ】なものづくりに取り組むメーカーです。



飽くなきチャレンジ精神で、ユニークで高度な製品を生み出してきました。アプリによる業務効率化など、若手による業務改善が進んでいます。当社の冷凍空調機器や食品用自動包装機械は、日本国内のみならず世界のお客様にお使いいただいています。

主な勤務地	紀の川市
勤務時間	8:20~17:20(休憩60分)
休日	年間121日(土曜・日曜・祝日・年末年始ほか) 別途年次有給休暇一斉取得日5日有り。
初任給(昨年度実績)	技能職:185,000円
福利厚生	各種社会保険(健康・厚生・雇用・労災)、企業年金基金、401K制度、育児・介護休業制度、再雇用制度



製造業 (機械・金属) 高田機工 株式会社

タカダキコウ

地図に載るブックプロジェクトに携われる



あなたの作った橋や鉄骨が全国へ。橋や鉄骨を作る仕事に携わってみませんか。あなたの携わった仕事は、地図上にあなたの仕事の足跡として残っていきます。

主な勤務地	海南市
勤務時間	8:35~17:20(休憩45分)
休日	年間128日(土曜・日曜・祝日・夏季・年末年始)
初任給(昨年度実績)	241,000円
福利厚生	社会保険完備、介護休業制度、育児休業制度、退職金制度(勤続2年以上)、新卒者家賃補助制度(5年)、資格取得報奨金制度(講習受講費・受験費用は会社負担)、社員持株制度(会社補助あり)、社員表彰制度、団体長期障害所得補償保険制度(任意)、独身寮あり等



製造業 (ニット・パイル) 貴志川工業 株式会社

キシガワコウギョウ

有名ブランド生地の染色加工



和歌山の地場産業である丸編みニット生地の染色加工をおこなう会社として創立されました。誰もが知っている有名ブランドのアウトターやインナー向け生地を主に取り扱い、業界内では高い評価と信頼をいただいております。

主な勤務地	紀の川市
勤務時間	8:00~17:00(休憩60分)
休日	年間休日109日(土曜、日曜週休2日) 会社カレンダーによる、ゴールデンウィーク、お盆、年末年始ほか
初任給(昨年度実績)	200,000円
福利厚生	雇用保険、労災保険、健康保険、厚生年金、退職金制度あり



製造業 (機械・金属) デュプロ精工 株式会社

セイコウ

多数の世界初、業界初の開発実績。「つくりたいものがある。すべては、そこから。」



弊社では、部課長制度がなく、社長以外は、〇〇さんと呼び合います。若手でもベテランでも年齢関係なく、自分の意見を発信しやすい社風です。また、「とりあえずやってみよう」と何事もチャレンジさせてくれる職場です。

主な勤務地	紀の川市
勤務時間	8:00~17:00(実働7.5時間)
休日	年間128日以上、完全週休二日制(土日祝・夏季休業・年末年始ほか)
初任給(昨年度実績)	【生産職】169,500円
福利厚生	社会保険完備、ふたば保育園、社員旅行、社宅制度、部活動など



製造業 (ニット・パイル) 原田織物 株式会社

ハラダオリモノ

コツコツ学べる方、物作りの好きな方集合！！



創業70余年にわたり、ハンカチ・ボディタオル等の繊維製品を自社工場で一貫製造している会社です。生産管理に関わる総合的なお仕事をお任せします。先輩たちも最初は未経験でスタートしました。丁寧に少しづつ経験を積んでいきます。

主な勤務地	橋本市
勤務時間	8:10~17:10(休憩75分)
休日	第2・4土曜日、日曜日、祝・祭日 夏季休暇、年末年始休暇
初任給(昨年度実績)	製造 総合職 185,000円
福利厚生	各種社会保険完備 車通勤可(無料駐車場あり)交通費規定支給 確定拠出年金制度あり(入社1年経過後、本人希望による)、定期健康診断、育児休業取得実績あり、参加自由の親睦会(社員旅行、忘年会、その他イベント)



製造業 (機械・金属) 伏虎金属工業 株式会社

フッコキンゾクコウギョウ

お客様の「困った」を独自の技術とアイデアで解決



創業60年超のニッチトップメーカーです。特許を取得した技術力を武器に、お客様の課題を解決する集団です。

主な勤務地	和歌山市、紀の川市
勤務時間	本社及び本社工場:8:10~17:00(休憩55分) 粉河工場:8:05~17:00(休憩60分)
休日	年間休日124日(土曜・日曜・祝日・盆・年末年始)
初任給(昨年度実績)	180,000円
福利厚生	通勤用マイカー無料駐車場あり 弁当代として昼食費支給



製造業 (食料品等) 株式会社 海南食品

カインانشョクヒン

時代の変化に、創意工夫とマンパワーで挑み続ける。



和歌山ノーキョー食品工業株式会社の協力会社として、当社はフードチェーンの一員として国際標準を基盤とした安全な製品を提供しています。お客様の立場に立って社会に貢献でき、全社員が夢中になれる会社づくりを目指します。

主な勤務地	海南市、紀の川市
勤務時間	交替勤務あり、3交代(閑散期)8:00~17:00、17:00~1:00、1:00~8:00(休憩60分)、2交代(繁忙期)8:00~20:00、20:00~8:00(休憩210分)
休日	年間120日(会社カレンダーによる)
初任給(昨年度実績)	180,000円 ※試用期間後の交替勤務時、手当等を含み支給総額32万円程度になります。
福利厚生	制服貸与、退職金制度、介護育児休暇、マイカー通勤可(無料駐車場あり)、フォークリフト運転資格を入社後取得可能(会社負担)、各種同好会(活動費の一部を会社が負担)、リゾートホテル所有 ※通勤が遠方等の理由により、居住地を変更するなど会社が認めた場合、家賃の補填あり。



製造業

建設業

情報通信業

サービス業

卸売業・小売業

運輸業・物流業

金融業・保険業

医療・福祉

協同組合

その他

製造業

建設業

情報通信業

サービス業

卸売業・小売業

運輸業・物流業

金融業・保険業

医療・福祉

協同組合

その他

製造業 (食料品等) サカイキャニング株式会社

飲み物のロマンを伝える



私たちは、人の毎日に寄り添う「飲み物」をつくり続けています。原料選びから製造、出荷まで、一つひとつに想いを込める仕事です。あなたの手で、飲み物のロマンを未来へ届けてみませんか。

主な勤務地	かつらぎ町
勤務時間	シフト制(4班3交代) 8:30~17:00、16:30~1:00、0:30~9:00(休憩45分)
休日	年間105日(会社カレンダーによる)
初任給 (昨年度実績)	200,000円
福利厚生	退職金制度(確定拠出年金・確定給付企業年金・はくくみ企業年金基金)、資格取得・フォークリフト免許費用補助、社会保険完備



製造業 (家庭用品等) 株式会社 イワハシ

ワークライフバランス×皆でいいものをつくる



特別な知識は不要。全員が入社後に技術を学びます。はじめはサポート業務から始め、少しずつプロへ成長。身近なお店に並ぶ製品を支える仕事です。休みも取りやすく、仕事と私生活を両立できます。

主な勤務地	海南市
勤務時間	成形部門:7:30~16:30、13:00~22:00(休憩60分 週交替)
休日	年間108日+全社有休5日、日祝、年末年始、夏期休暇、GW、土曜日は年14回程度出勤あり
初任給 (昨年度実績)	成形部門:基本給195,000円(別途支給:所定外手当、通勤手当)
福利厚生	社会保険完備、プラスチック成形技能士(国家資格)他、フォークリフト・玉掛け・クレーンの資格取得支援制度(検定料は会社負担)、企業型確定拠出年金制度、慶弔見舞金、制服貸与、定期健康診断(年1回)、無料駐車場、財形貯蓄制度



製造業 (食料品等) ツノシヨクヒンコウギョウ 築野食品工業株式会社

日本人の健康と、日本の文化を育ててきた「米」の栄養を追求するTSUNOグループ



昭和22年に創業、昭和35年から「こめ油」の製造に着手しました。以来、主力の「こめ油」に関する開発・製造・販売と並行し、「米ぬか」の研究を進め、そこから抽出される数々の成分を食品・医薬・化粧品・飼料等の幅広い分野でお使いただいております。

主な勤務地	かつらぎ町
勤務時間	8:00~17:00(休憩60分) ・3交替勤務者(製造職) 7:30~16:15、14:30~23:15、23:00~7:45(休憩60分)
休日	年間125日(土曜・日曜・祝日・ほか) ※製造職は年間休日120日
初任給 (昨年度実績)	製造職:182,000円 事務職:182,000円
福利厚生	社員食堂1食無料、社用車私用貸出可、会社構内に福利厚生施設あり(トレーニングジム、カラオケ、ゴルフシミュレーター、体育館)



製造業 (食料品等) ナカノビーシー 中野BC株式会社

和歌山から世界へ。挑戦し続けるモノづくり。



役職や年齢、部署間の壁がなく、社員同士が気軽に声を掛け合える心温かな雰囲気の特徴です。社長や会長などの経営陣も気さくに話しかけてくれます。

主な勤務地	海南市
勤務時間	8:30 ~ 17:30(休憩60分)
休日	年間115日(指定土曜日、日曜、祝日、年末年始ほか)
初任給 (昨年度実績)	178,000円
福利厚生	労働者災害補償保険、雇用保険、健康保険、厚生年金保険、社宅(独身向け、家族向けあり)、資格取得支援制度ほか



製造業 (食料品等) フジモトシヨクヒン 藤本食品株式会社

製造販売量は近畿地方トップクラス！実は身近な食品メーカーです！



私たちが製造しているものは、お弁当やおにぎり、サンドイッチ、サラダ、冷凍食品、機内食等、たくさんの種類があります。商品の種類だけでなく、取引先も多岐にわたりますが、様々なことにチャレンジする社風や職場の風通しの良さがあると魅力の会社です。

主な勤務地	岩出市
勤務時間	(1)8:45~17:45(休憩60分) (2)6:00~15:00(休憩60分) (3)13:00~22:00(休憩60分) ※フレックスタイム制の為、就業時間は一例です。配属部門により基本の就業時刻は異なりますが、1日8時間を基準に勤務を行います。
休日	年間休日110日(完全週休二日制/シフト制) ※リフレッシュ休暇年間5日含む
初任給 (昨年度実績)	198,000円
福利厚生	健康保険、厚生年金、雇用保険、労災保険



製造業 (家庭用品等) 株式会社 オーエ

クリーンで快適な、生活のためのパートナー



商品の企画・デザインから製造・販売までを一貫して行うため、消費者や小売店の声をダイレクトに、スピーディに反映させることができます。自社工場は国内に2か所。海外にも2か所(中国、タイ)、工場を展開しています。強固な生産体制が、商品の安定供給とシェアの拡大に繋がっています。

主な勤務地	海南市
勤務時間	8:30~17:30(休憩60分) ※配属部門により交代勤務の可能性があります、1日8時間を基準に勤務となります。
休日	年間休日120日(日曜日・会社指定土・年末年始ほか、会社休日カレンダーによる)
初任給 (昨年度実績)	製造職:207,000円
福利厚生	社会保険完備、退職金制度あり



製造業 (家庭用品等) キョウジョチュウギク 紀陽除虫菊株式会社

製造業から、創造業へ。人を中心としたものづくり企業として、できること一つひとつ



海南市下津町に根差し発展し、全国及び海外への販売も行っています。従業員は新卒採用者の他、中途採用者、Uターン就職者、子育て中のママさん等、正社員・パート社員共多岐にわたっています。地元の人が多いため、職場は家族的な雰囲気でもみなさん親切です。入社後、すぐに職場に馴染んでいただけたと思います。

主な勤務地	海南市
勤務時間	8:00 ~ 17:10(休憩70分)
休日	年間120日(土曜・日曜・祝日・年末年始ほか)
初任給 (昨年度実績)	生産技術・事務職:160,000円 企画・営業・業務・研究開発職:180,000円
福利厚生	社会保険完備



製造業 (家庭用品等) コクボコウギョウシヨ 株式会社 小久保工業所

業界のヒットメーカー！



KOKUBOの家庭日用品・生活雑貨は料理、洗濯、掃除など暮らしの様々なシーンを便利に快適に、そしてお客様の毎日が楽しくなるような「ものづくり」を心がけています。

主な勤務地	海南市
勤務時間	8:30~17:30(休憩60分)
休日	年間休日120日(会社カレンダーによる:土曜・日曜・祝日・年末年始)
初任給 (昨年度実績)	総合職(現場業務):178,000円
福利厚生	退職金制度、昼食補助、リゾートトラスト契約ホテル利用、リロクラブ加入、オフィスでYASAI(社食)利用



製造業 (家庭用品等) ワコーグループ (ワコー株式会社・株式会社ワイズ・有限会社T&T)

スポンジ生産量、トップクラス！



ヒット商品である「ピカ王」をはじめ、キッチン用品、バス・トイレ用品、収納用品など日常生活にあると便利なお役立ち商品を扱っています。商品企画、デザインから製造、販売までをトータルで行うことで、幅広いの商品を生み出せるのが、当グループの強みです。

主な勤務地	海南市
勤務時間	製造職 8:30~17:30(休憩60分) 出荷職 8:00~17:00(休憩60分)
休日	年間121日(土日祝日・夏季休暇・年末年始 他) ※会社カレンダーによる
初任給 (昨年度実績)	製造職 175,000円 出荷職 175,000円
福利厚生	社会保険完備



製造業 (その他) オタカ コウギョウ 尾高ゴム工業 株式会社

工業用ゴムロールのパイオニア！



ゴム製品を製造する工場に働いていただきます。仕事内容は、成型機という機械を使ってゴムを巻き付けたり、旋盤機を使って仕上げ加工を行ったりと様々です。最初は仕事を覚えられるか不安と思いますが、必要な技能や知識は社内研修、実務を通してじっくりと学んでいただけますので安心して応募してください。

主な勤務地	紀の川市
勤務時間	8:20~17:00(休憩50分)
休日	年間113日(日、祝日、他会社カレンダーによる)
初任給 (昨年度実績)	180,000円
福利厚生	各種社会保険、制服貸与、確定拠出型年金、確定拠出年金、従業員持ち株会、借上げ住宅、会員制リゾートホテル、ゴルフ会員権



製造業 (その他) 株式会社 カベキチ

トライ&エラー



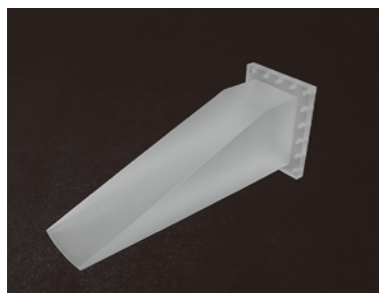
最新の機械と蓄積されたノウハウを駆使し、100年以上お客様にご愛顧いただいております。段ボールやコートボールケースのラベル貼付作業や印字作業を中心にベアリングメーカー様に納入しています。令和3年に新設し、明るく働きやすい職場です。新規業務の取入れを積極的に行っており、どんどん成長しております。

主な勤務地	橋本市
勤務時間	8:00~16:45(休憩55分)
休日	年間休日107日(会社カレンダーにて年間スケジュール決まっております)
初任給 (昨年度実績)	180,000円~
福利厚生	雇用保険、労災保険、健康保険、厚生年金



製造業 (その他) イナツキ 株式会社 稲築サイエンス 和歌山工場

妥協なき「職人技」を、とことん追求できる会社です！



人口知能(AI)の発展に無くてはならない石英製品を製造する会社です。最初は全員「初心者」です。「はじめて」は「不安」の連続ですので、どんなに小さな心配や疑問も、気軽に先輩や上司を頼って下さい。そこから「プロ」への道が始まります！

主な勤務地	紀の川市
勤務時間	8:30~17:15(休憩60分)
休日	年間117日(GW、夏季休暇、年末年始休暇有り) ※会社カレンダーによる。 ※別途5日間/年間 有給奨励日有り。
初任給 (昨年度実績)	製造加工員:187,110円
福利厚生	長期休暇有り(GW、盆休、年末年始その他) 半日単位で有給取得可 年平均有給取得日数 11.6日/人 年間休日 122日以上(有給奨励日5日を含む) 平均勤続年数 15.7年 働きやすい職場 各種手当が豊富(弊社賞金規則に基づく)



製造業 (その他) コウエイ コウギョウシヨ 株式会社 興栄ケミカル工業所

【カーマツ製造】一緒にモノづくりのプロを目指しましょう！



会社全体の平均年齢が若く、30代の方が多数活躍しています。業績も着実に伸びており、勢いがある会社です。社内イベントは、BBQ、忘年会、慰安旅行、日帰り遠足など、いろいろと行ってきました。親睦を深める機会を作り、会社を盛り上げていきます。

主な勤務地	橋本市
勤務時間	勤務時間 8:00~17:00(休憩時間 10:00~10:10、12:00~12:40、15:00~15:10)
休日	日・祝・その他、繁忙期のみ、土曜日出勤の可能性あり
初任給 (昨年度実績)	基本給190,000円~ <例>基本給190,000円+皆勤手当10,000円+通勤手当5,000円+能力給3,000円~+役職手当1,000円~+制服手当1,000円=合計210,000円
福利厚生	パースデー有給、資格支援制度、表彰制度、慶弔見舞金制度、FreeWi-Fi、インフルエンザ予防接種、ハイパーメディアカル(AIG保険)※業務外のケガにも対応、オフィスでやさい(設置型社食)、オフィスでヤクルト、育児休業取得実績あり



製造業 (その他) エネオス ワカヤマセキユセイセイ ENEOS 和歌山石油精製 株式会社

あなたも ENEOS グループの一員として一緒に働きませんか！



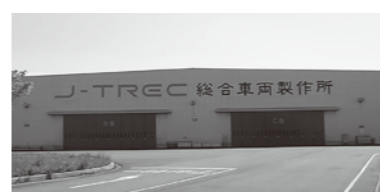
機械にとってなくてはならない存在である「潤滑油」を製造しています。ENEOS グループの潤滑油製品製造の一翼を担っていて、特にENEOSのガソリンスタンドなどで販売される高性能潤滑油を製造できるのはグループ内でも当社のみ。安定した経営基盤を活かし、様々な案件にチャレンジする機会にも恵まれています。

主な勤務地	海南市
勤務時間	交代制 ・8:00~20:15(休憩1時間45分) ・20:00~8:15(休憩1時間45分)
休日	年間106日(4日につき1日の割合で指定した日、12月30日~1月3日(5日間)、会社が指定した11日間)
初任給 (昨年度実績)	209,650円
福利厚生	年次有給休暇(初年度付与数16日、最大付与数22日)、その他特別休暇、退職金制度、持株会、独身寮、社員食堂、保養所(白浜)など



製造業 (その他) ソウゴウシャリョウセイサクシヨ 株式会社 総合車両製作所 和歌山事業所

J-TRECのコンテナ~モーターシフトへの切り札~



企業が輸送手段をトラック輸送から他の輸送機関に移す「モーターシフト」への意識が高まる中、鉄道貨物輸送への期待が高まっており、当社はお客さまのニーズにお応えしたコンテナを製造しています。

主な勤務地	紀の川市
勤務時間	8:30 ~ 17:30(うち休憩70分)
休日	年間休日数123日
初任給 (昨年度実績)	技術職:201,000円
福利厚生	財形貯蓄・独身寮(和歌山事業所は借上住宅制度にて対応)・JR東日本グループカフェテリア倶楽部・JR東日本グループ共済会・東急ハーヴェストクラブなど



製造業

建設業

情報通信業

サービス業

卸売業・小売業

運輸業・物流業

金融業・保険業

医療・福祉

協同組合

その他

製造業

建設業

情報通信業

サービス業

卸売業・小売業

運輸業・物流業

金融業・保険業

医療・福祉

協同組合

その他

製造業 (その他) タエナカ オリモノ 妙中パイル織物 株式会社

地場産業で一緒に働きましょう。



パイル織物製造会社として、一貫生産することで、どこにも負けない品質とオリジナリティのある製品を正確なデリバリーでお客様にお届けしています。現在の生産内容は、液晶パネル用ラビングクロス、お化粧品用のパフ生地、壁装用・椅子張り等のインテリア用生地、産業資材用生地、衣料用の生地を製造しています。

主な勤務地 橋本市
勤務時間 8:00～17:00(休憩60分)
休日 年間116日以上(土曜、日曜、祝日、夏季・年末年始、会社カレンダーによる)
初任給 (昨年度実績) 製造職:182,160円
福利厚生 退職金制度、社会保険



製造業 (その他) 株式会社 タカショーデジテック

モノづくりから地方創生まで。"光"の総合プロデュース



屋外照明・LEDサイン・イルミネーションの企画開発、製造、販売を行う照明メーカーです。「光の演出で人の心を彩る」ことを目指しており、フェスタルーチェをはじめ、全国各地で光の力でまちの賑わいを創出する、地域活性化にも取り組んでいます。

主な勤務地 海南市
勤務時間 8:30～17:30
休日 完全週休2日制(土・日・祝)、年間126日 ※夏季休暇、年末年始休暇あり
初任給 (昨年度実績) 200,000円
福利厚生 社会保険完備(雇用・労災・健康・厚生年金)、退職金制度、再雇用制度、タカショー持株会、フェスタルーチェ入場券支給



製造業 (その他) タカラスタンダード 株式会社 和歌山工場

「より快適できれいな暮らしに貢献できるものをお届けする」それが使命です



「高品位ホーロー」という唯一無二の素材を扱っていること、業界最多のショールームを開設していることなど当社には強みがたくさんあり、「誇り」を持ちながら働くことができます。和歌山工場では近年女性社員の活躍も目立ち、良い雰囲気、力を発揮できる工場です。

主な勤務地 かつらぎ町
勤務時間 8:30～17:20(休憩60分)
休日 年間122日(土曜・日曜・祝日、会社カレンダーによる)
初任給 (昨年度実績) 技能職:196,500円
福利厚生 各種社会保険、各種教育訓練実施、リフレッシュ休暇制度 等



製造業 (その他) タムラヤクヒンコウギョウ 田村薬品工業 株式会社

YES,元気 未来にチャレンジする健康開発企業



製薬会社は人々の健康に携われる会社です。当社は医療用医薬品の製造から一般用医薬品(ドリンク剤、カプセル剤、錠剤、顆粒剤等)の製造、健康食品・清涼飲料水の製造に加え、新たな医薬品開発・受託に積極的に取り組んでいます。仕事の幅が広くチャレンジする機会も豊富です。医薬品の製造を通じて社会に貢献しませんか。

主な勤務地 橋本市
勤務時間 通常勤務 8:20～17:20(休憩60分) (ラインにより交代勤務有り) 5:00～14:00、14:00～23:00(休憩60分)
休日 年間120日、原則週休2日制(土・日)、祝日(会社カレンダーによる)、夏季、年末年始、有給、慶弔休暇
初任給 (昨年度実績) 200,000円
福利厚生 各種社会保険完備、特別休暇、育児介護休暇制度、財形貯蓄制度、退職金制度、各表彰制度(永年勤続表彰など)、研修制度、契約リゾートホテル利用可



製造業 (その他) ツダコウギョウ 津田工業 株式会社

日用品(化粧品容器)への表面加工～「美しさ」の提供～



当社は、不安と期待を持って入社する皆さんを受け入れるため、上司や先輩も「受け入れ方」の研修を行っています。「自分のときも、こんなことが大変だった」と親身に指導する文化が根付いています。

主な勤務地 紀の川市
勤務時間 1, マシンオペレーター(交代勤務有り) 8:15～17:15、18:30～翌3:30(休憩60分) 2, 検査作業員 8:15～17:15(休憩60分)
休日 年間120日、土日休み、会社カレンダーあり
初任給 (昨年度実績) マシンオペレーター:191,000円 検査・作業員:191,000円
福利厚生 各種保険制度、退職金、マイカー通勤、確定拠出型年金、健康診断、がん保険(50歳以上)、永年勤続表彰



製造業 (その他) 株式会社 ホタニ

独自の技術で、世界につながるモノづくりをしています



製鉄所で使われる工業用ブラシロールを製造するメーカーです。ブラシ製品だけでなく、専用の機械装置も自社で設計・製造できるオンリーワン企業。世界でも他にない技術を強みに、国内外で評価され、安定して成長を続けています。

主な勤務地 紀の川市、紀美野町
勤務時間 常昼勤務者:9:00～18:00(休憩60分) 交代勤務者:9:00～17:30、17:00～1:30、1:00～9:30(休憩45分)
休日 年間110日 夏季休暇、年末年始休暇、他(会社カレンダーによる)
初任給 (昨年度実績) 227,000円
福利厚生 社会保険、資格取得補助、退職金制度、契約保養所



製造業 (その他) マツタニブツゲン 株式会社 松谷佛具店

日本唯一の国産位牌メーカー



位牌は故人を大切に思う心を形にしたもの。百年受け継がれた技で、伝統を守りつつ新しい形にも挑み、一つひとつ職人が心を込めて作り続けています。

主な勤務地 橋本市
勤務時間 8:00～17:00(休憩12:00～13:00、15:00～15:10)
休日 年間102日(2025年実績) ※日曜・月2～3回の土曜・祝祭日・夏季休暇・年末年始・ゴールデンウィーク・その他弊社で定める日・有給休暇(初年度10日)・半日有給も可。(午前だけ出勤、もしくは午後だけ出勤可能)
初任給 (昨年度実績) 製造職:181,000円
福利厚生 慶弔見舞金、親睦会、インフルエンザ予防接種代補助



製造業 (その他) ミゾバタシコウインサツ 溝端紙工印刷 株式会社

紙おしぼり・箸袋・紙ナプキンなどの紙製品で全国トップシェア!



当社は紙おしぼりや箸袋・紙ナプキンなどの飲食店やホテル向け紙製品をメインに、その他様々な紙製品の開発・製造を行っているメーカーです。日本全国に営業所や工場があり、様々なお店で当社製品を使っています。明治40年創業、昭和22年設立、115年の歴史があります。

主な勤務地 かつらぎ町
勤務時間 通常勤務:8:20～17:30(休憩70分) 交替勤務:7:00～16:00・14:00～23:00・13:00～22:00(休憩60分/製造部門特定部署配属の場合 ※時期により変動有)
休日 年間120日 基本的に土日祝休/年末年始/お盆/GW(年8日土曜日出勤有/詳しくは会社カレンダーによる)
初任給 (昨年度実績) 製造職:190,000円
福利厚生 各種社会保険完備、定期健康診断、インフルエンザ予防接種費用補助、20代の出産に奨励金制度有、クラブ活動費支援、慶弔見舞金、時短勤務制度有、優秀社員表彰制度、定年制廃止、親和会イベント、周年社員旅行、自動車バイク通勤可(勤務地による)、制服貸与



製造業
(その他)ワカヤマソウシン
株式会社 和歌山双信

金型の製造からプラスチック製品の量産まで、自社一貫体制！



0.001mm単位で正確に加工した「金型」に樹脂を流し込んで、誰もが知るプラスチック製品へ。当社はその流れを自社一貫にて製造可能。ものづくりに興味がある方、地元で働きたい方、大歓迎です！

主な勤務地	紀の川市
勤務時間	8:30～17:30(昼休憩60分+休憩20分)
休日	年間休日129日(土日祝・年末年始・盆休みほか) ※土曜は隔週勤務可。応相談。
初任給 (昨年度実績)	・土日祝休みの場合:180,000円～ ・日祝休み・土曜隔週勤務の場合:195,000円～
福利厚生	社会保険完備、無料駐車場あり、産休・育休取得実績あり(男女とも)



建設業

マルヤマグミ
株式会社 丸山組

若い力を貸してください！



労働者の高齢化が進む建設業界では、若い人の力が必要とされています。若手社員にとっても、早くスキルを身に付けて、一人前になれるチャンスの時代です。

主な勤務地	海南市
勤務時間	8:00～17:00(休憩90分:昼60分、15分休憩2回)
休日	年間120日以上 日・祝・会社が定める休日(土曜、お盆、年末年始等)
初任給 (昨年度実績)	180,000円～235,000円
福利厚生	社会保険完備、交通費規定支給(上限1.5万円迄/月)、車通勤OK(職員用駐車場有)、退職金制度(確定拠出年金・中退共)2本構成、その他会社独自の制度



建設業

カワシマコウギョウ
株式会社 川嶋工業

本気になれる仕事してみませんか？



決して楽な仕事ではありませんが、こんなにやりがいのある仕事は他にないと思います。女性の方も活躍できる仕事です。ご応募お待ちしております。

主な勤務地	岩出市
勤務時間	8:00～17:30(休憩90分)
休日	年間117日(完全週休二日制、夏季休暇、冬季休暇、GW)
初任給 (昨年度実績)	204,200円
福利厚生	雇用、健康、厚生、労災 完備 定期健康診断、隔年社員旅行あり 退職金制度あり



建設業

ツカサケンセツコウギョウ
株式会社 司建設工業

社員の人生を丸ごと応援します。



建設業だけでなくリサイクル事業、建設資材販売、砕石業と幅広く事業展開を行っています。1932年創業からの伝統的な信頼を守りながら、若手の感性で変革を続ける。そんな少し「欲張り」な会社です。私たちの「誠心誠意」が、あなたの新しい一歩を支えます。充実した福利厚生や資格取得支援で人生丸ごと応援します。

主な勤務地	紀の川市、岩出市
勤務時間	【施工管理】8:00～17:00(休憩80分) 【営業職】8:00～17:00(休憩80分)
休日	年間休日105日(GW、年末年始、お盆)
初任給 (昨年度実績)	【施工管理】200,000円+各種手当 【営業職】190,000円+各種手当
福利厚生	各種社会保険完備、皆勤手当、舗装手当、通勤手当、賞与あり、昇給あり、業務用携帯電話支給、制服支給、資格取得費全額負担、慶弔見舞金制度各種



建設業

ナカタニデンキコウジ
株式会社 中谷電気工事

皆様のライフラインを支えています。



諸官庁をはじめ建設業者、中小企業から個人のお客様まで様々な方面で「電気」を通じて繋がっています。近年ではセキュリティシステムの設置も多く、県下全域に限らず他府県での作業も増えています。LED工事から特殊工事まで幅広く行っています。

主な勤務地	かつらぎ町
勤務時間	技術職:8:00～18:00(休憩120分) 総合職(総務・事務):8:00～17:20(休憩80分)
休日	年間119日(会社カレンダーによる)
初任給 (昨年度実績)	技術職(見習い):180,000円～ 総合職(総務・事務):172,000円～
福利厚生	各種社会保険、退職金制度(勤続3年以上)、定期健康診断

サービス業
(宿泊施設)サト
株式会社 たまゆらの里

たまゆらの里で、「楽しい」を支える仕事を。



経営理念「愛と誇りある行動で幸せを創造し続けます」のもと、清掃やBBQ準備、接客を通してお客様の思い出づくりをお手伝い。スタッフも幸せを感じながら成長できる仕事です。

主な勤務地	紀美野町
勤務時間	7:00～22:00の内8時間(休憩1時間)のシフト制による交代勤務 時間外月平均10時間
休日	年間105日
初任給 (昨年度実績)	182,000円+固定残業代
福利厚生	入居可能住宅有(10,000円/月※水道光熱費込)、健康診断、社員旅行、退職金制度、制服貸与

サービス業
(その他)ジン
株式会社 仁インターナショナル

仁インターナショナルはライフスタイルに合わせて、働き方を選ぶ会社です！私たちと一緒に働いてみませんか？



仁インターナショナルは自分に合った美容の道(マツエク、着付、メイク、福祉カットなど)を学び、進んでいける会社です。一人一人が「自分がなりたい事」を見つけて、それをチームワークと団結力が良さの弊社スタッフでサポート致します！皆様楽しみ、競いながら、自分のペースで自分の思う美容師になりましょう！

主な勤務地	和歌山市、橋本市、紀の川市、岩出市、かつらぎ町
勤務時間	9:30～18:00
休日	年間98日 毎週月曜日、第1.3火曜日、他、夏季休暇、年末年始
初任給 (昨年度実績)	基本給175,000円
福利厚生	社会保険完備、寮完備、健康診断、交通費1万円迄支給、社員旅行、子供手当、結婚記念日手当、産前産後・育児休暇制度



サービス業 (その他) 株式会社 **ドリーム**

得意な分野を成長させる



和歌山県下でカフェ業態5店舗、レストラン業態4店舗、居酒屋業態2店舗、計11店舗を運営しています。自分の得意な分野を最大限に発揮して活躍できる職場です。従業員がお互いにフォローし、チームワークで取り組みます。

主な勤務地	和歌山市、海南市、岩出市、御坊市、田辺市、新宮市
勤務時間	店舗シフト制 (実労8時間)
休日	年間休日105日 月間8日公休
初任給 (昨年度実績)	201,000円～
福利厚生	各種社会保険完備、労災保険、年1回の7連休取得、講習補助金、社員旅行(自由参加)



サービス業 (その他) 有限会社 **ながたに生花**

愛が溢れる会社で社会人せえへん？
～ながたにからはじまる社会人生活～



「LINE WORKS」を活用して、イベントを告知したり、業務の進捗確認や教育を行い、効率的に連携できるよう心がけています。発熱等での急なお休みにも対応できるよう、日頃からコミュニケーションを取っています。業務時の悩みなどの早期解決のため、毎月1on1を実施しています。業務外での親睦を深める機会も設けています！

主な勤務地	橋本市
勤務時間	8:50～17:50(休憩60分) (早出) 8:20～17:30(休憩60分)
休日	年間休日105日、シフト制
初任給 (昨年度実績)	190,000円
福利厚生	社会保険完備、制服支給、慶弔見舞金、育休・産休、各種特別休暇、PC付与、健康診断、インフルエンザ予防接種補助、食事補助、社員表彰、コーチング制度、メンター制度



サービス業 (その他) 南海ゴルフマネジメント 株式会社

ゴルファーの“最高の一日”をつくるために笑顔を届けます。



選ばれ愛されるゴルフ場となるために私たちはお客様にサービスを提供しています。
*南海電鉄グループ会社
*運営する大阪ゴルフクラブと橋本カントリークラブは歴史のある全国でも有名なゴルフ場です。

主な勤務地	橋本市
勤務時間	6:00～15:00、7:00～16:00、8:00～17:00、9:00～18:00 (当社シフトによる)
休日	年間休日105日
初任給 (昨年度実績)	キャディ職:237,000円(ラウンド手当70,000円含む) コース管理:181,140円
福利厚生	アクティブ休暇制度有り(年次有給休暇を連続して5日取得可)、ゴルフプレー制度



サービス業 (その他) 株式会社 **丸和**

私たちは続けます 一流への挑戦。思いは人へ、環境へ。



積極的に社会貢献への取り組みを推進し、地元で一流の企業になること、「日本一キレイな工場」づくりを目指しています。

主な勤務地	紀の川市
勤務時間	①8:15～18:00 ②8:15～17:30 (休憩75分)
休日	年間休日104日以上(①土曜・日曜・祝日 ②土曜・日曜)
初任給 (昨年度実績)	200,000円～
福利厚生	社会保険完備



卸売業・小売業 (食料品等) 株式会社 **プラス**

生産者と消費者の橋渡し役として、食や農に関わる仕事に挑戦してみませんか？



▼安定性・将来性
20期以上増収し、契約生産者は約1万軒。新規出店も進み、今後の発展が期待される企業です。
▼やりがい
生産者さんとお客様の両方から感謝される、季節や地域の魅力を感じられる仕事です。
▼製品・サービス力
農水産物直売所の「多店舗展開」と「独自物流」を強みに、安全・安心な食品提供と生産者の販路拡大に貢献。

主な勤務地	和歌山市、橋本市、紀の川市、岩出市、かつらぎ町、九度山町、高野町、有田市、御坊市、有田川町、美浜町、田辺市、新宮市、上富田町
勤務時間	6:30～21:30の内8時間(休憩60分) (配属先の営業時間に準ずるシフト制勤務)
休日	年間111日(月9～10回休み)
初任給 (昨年度実績)	販売職・事務職:195,000円
福利厚生	慰労会・永年勤続表彰・退職金制度あり・借上単身社宅あり・持株会制度・資格取得支援制度



卸売業・小売業 (自動車販売等) **エバーサンクオート** 株式会社

好きなこと・興味があることを仕事に！！



初心者大歓迎！！
整備士の一人前を目指して一緒に頑張ろう！

主な勤務地	橋本市、かつらぎ町
勤務時間	9:00～18:00(休憩90分)
休日	年間休日105日(水曜日店休日・祝日・年末年始ほか)
初任給 (昨年度実績)	160,000円
福利厚生	有給取得可能



卸売業・小売業 (自動車販売等) 株式会社 **くるまだるまや**

未経験でも大丈夫。仲間と一緒に成長できる会社です。



TVCMでもおなじみの軽自動車専門店「くるまだるまや」です。若いスタッフが多く、未経験からでも先輩が丁寧に教えてくれるので安心して働くことができます。スタッフ同士の仲も良く、社内イベントもあります。事業所内保育園もあり、働きやすい環境です。地域に愛される会社で、一緒に成長していきませんか？

主な勤務地	和歌山市、岩出市
勤務時間	9:00～18:30(休憩90分)
休日	年間休日116日(シフト制)
初任給 (昨年度実績)	210,000円
福利厚生	資格手当制度、社宅制度、制服あり、その他



卸売業・小売業 (その他) 株式会社 **エルオー**

創業120周年は通過点に過ぎない



今年は創業120周年。私たちが産声を上げたときから、大切にしているのは「日々の当たり前を支える」こと。伝統を守りつつ、「新しい価値観」を取り入れて日用雑貨を開発してきました。次の歴史を作るのは、デジタルネイティブであるあなたたちの感性。老舗の知恵と、あなたの自由な発想。この化学反応を楽しめるメンバーを探しています！

主な勤務地	海南市
勤務時間	物流職:7:30～17:00(休憩90分)
休日	年間120日(土曜・日曜・祝日・お盆・年末年始)
初任給 (昨年度実績)	物流職 基本給:175,000円 固定残業手当:10,000円 ※7.5時間。超過は別途支給。 皆勤手当:6,000円 交通費:10,800円 ※最大。通勤距離に応じて変動。総支給額:201,800円
福利厚生	社会保険完備、退職金制度(中退可)、健康診断(年1回6月)



卸売業・小売業 (その他) 株式会社 オカトー

今年51周年！100周年をともに目指すメンバー求む！



当社は和歌山県海南市に本社があり、ホームセンター、量販店ヘキッチン、バス、トイレ等のファブリック製品(マット)を企画開発して卸売しているメーカーでございます。デザイン性や機能性を高めた製品開発を行う企画部門、その製品を店頭で取り扱って頂くためプレゼンを行う営業部門、それら製品を管理してお客様の元へ届ける物流部門が三位一体となり、「お客様満足」をしっかりとご提供するため全社一丸となって日々奔走しています。

Table with 2 columns: 項目 (Main office location, Working hours, etc.) and 内容 (Hainan City, 7:30-17:00, etc.)



卸売業・小売業 (その他) ダイコウサンギョウ 大興産業 株式会社 (オートボックス)

和歌山県下のオートボックスを運営している会社です



オートボックスグループは、全国に約580店舗あります。当社は、和歌山県下のオートボックス7店舗を運営しています。カー用品や車の販売、車検整備等の車に関わる全てのことを行い、お客様のカーライフをトータルサポートしています。当社は、グループ企業と共に「100億円企業構築」という大きな夢を目指しています。

Table with 2 columns: 項目 (Main office location, Working hours, etc.) and 内容 (Wakayama City, 9:45-19:15, etc.)



卸売業・小売業 (その他) タケヤテック 株式会社

ともに創る、豊かさの循環



あなたも知っている有名ハウスメーカーにも、あなたの家にも、私たちが届けた材料が使われているかもしれません。木材や建材の販売を軸に、挑戦を続ける会社です。一緒に成長しませんか。最初は配送からスタート。届けるうちに知識が付き、楽しく成長できる環境を大切にしています。

Table with 2 columns: 項目 (Main office location, Working hours, etc.) and 内容 (Wakayama City, Hainan City, 8:00-17:00, etc.)



卸売業・小売業 (その他) タワノウキ 株式会社 田和農機

昭和11年から続く伝統と革新、そして【その先】へ



経営理念は「日本の農業をバージョンアップ」です。農業は、「今」だけ見ていけばいいものではありません。これから先、私たちの子どもたちもずっと関わっていく、未来に繋がっていくものです。そして、少しでも農業を未来に繋いでいくため、アイデアと技術でサポートするために、新たなことに挑戦する毎日です。

Table with 2 columns: 項目 (Main office location, Working hours, etc.) and 内容 (Kimitama Town, 9:00-18:00, etc.)



運輸業・物流業 ノウキョウブツリユウ 株式会社 農協物流わかやま

信頼の保管と輸送！



物流は、生産した物を生産者から消費者に届ける、生活や経済の成長にとってなくてはならないもので、物流業界は全業界の中心的存在です。そこで、我が社はお客様の信頼・ニーズに応える安全・安心な最適物流の提案と品質・サービスを提供しています。

Table with 2 columns: 項目 (Main office location, Working hours, etc.) and 内容 (Hainan City, Wakayama City, Ikaruga City, etc.)



金融業・保険業 株式会社 よしの

ノルマ、営業成績のない新しいビジネスモデルに挑戦中の保険代理店です



東京海上日動火災保険(株)専属の保険代理店。入社時点での保険に関する知識は全く必要ありません。入社いただいてから勉強しましょう。合わせて保険以外の一般的な知識も取得し「よしの保険」なら何でも相談できる」という企業を目指しています。

Table with 2 columns: 項目 (Main office location, Working hours, etc.) and 内容 (Himeji City, 9:00-18:00, etc.)



医療・福祉 イナホカイ 医療法人 稲穂会 稲穂会病院

医療・介護のプロを目指して



稲穂会病院の理念に「スタッフも常に明るく医療・介護のプロを目指します。」と明記しており、お互いが研鑽し合うことで、スキルアップと患者様に温もりのある医療・介護を提供するという誓いでもあります。ご一緒に地域の患者様に貢献してまいります。

Table with 2 columns: 項目 (Main office location, Working hours, etc.) and 内容 (Ikoma City, 8:30-17:30, etc.)



医療・福祉 カイゴイリョウイン エン 介護医療院 やよい苑

「支えあい 寄り添うケアを 大切に」



利用者様により良いサービスを提供できるよう、多職種が協働しています。働きやすい職場環境作りにも取り組んでおり、年齢関係なく明るく楽しい職場です。主な業務内容は、食事・入浴・排泄・動作介助などの身体面でのサポートと、環境衛生面での調整・見守り・余暇活動の提供、コミュニケーションなどの生活面についての支援です。

Table with 2 columns: 項目 (Main office location, Working hours, etc.) and 内容 (Ikaruga City, 8:30-17:00, etc.)



医療・福祉

カイゴロウジンフクシセツ

介護老人福祉施設 やまぼうし

やさしい気持ちいだれかのありがとうになる



食事介助・入浴介助・排泄介助等、入居者様の生活にかかるサポート。未経験の方でも安心して働けるよう、先輩スタッフが基礎から丁寧にお教えします。

主な勤務地	橋本市、かつらぎ町
勤務時間	1)8:30~17:30(休憩60分) 2)10:00~19:00(休憩60分) 3)6:00~15:00(休憩60分) 4)14:30~23:30(休憩60分) 5)23:30~8:30(休憩60分)
休日	年間休日122日
初任給 (昨年度実績)	基本給(無資格):155,000円 給与額例(早出4回、遅出4回、準夜4回、夜勤4回): 205,000~
福利厚生	各種保険完備、医療費補填制度、施設内Wi-Fi完備、退職金制度、職員食あり、資格取得応援制度、職員旅行・職員駐車場(無料)



医療・福祉

カイゴロウジンホケンシセツ

介護老人保健施設 やすらぎ苑

スタッフの定着率は抜群、働きやすい職場です



人間関係がとても良く働きやすい職場です。定着率も高く、福利厚生も充実しているので、長く働ける環境が整っています。

主な勤務地	岩出市
勤務時間	介護職 ①8:00~17:00(休憩60分) ②9:00~18:00(休憩60分) ③10:00~19:00(休憩60分) ④17:00~翌10:00 (仮眠時間あり)
休日	年間109日
初任給 (昨年度実績)	193,700円~
福利厚生	社会保険完備、育児休業取得実績あり、制服貸与、法人内託児所あり、職員無料駐車場あり



医療・福祉

カイラクエン

社会福祉法人 皆楽園

皆が明るく楽しく、笑顔あふれる福祉社会を目指します。



創設44年の歴史を持つ社会福祉法人です。利用者とその家族、地域の人々、そして皆楽園で働く私達自身、「皆」が明るく「楽」しく笑顔で過ごせる社会を目指し、高齢者・障がい者を対象に多角的な福祉サービスの展開を図っています。

主な勤務地	和歌山市、紀の川市、岩出市
勤務時間	【交代勤務あり】 7:00~16:00 / 8:30~17:30 / 9:30~18:30 / 10:00~19:00 / 16:30~翌9:30(休憩60分)
休日	年間107日
初任給 (昨年度実績)	184,500円 ※「処遇改善手当」を含む。
福利厚生	社会保険、制服貸与、退職共済制度、資格取得支援制度、転居支度金



医療・福祉

キョウエイカイ

ナテビョウイン

医療法人 共栄会 名手病院

「やさしさと思いやり」のある医療を目指して



地域の持続的な未来に向かって、医療福祉の分野でサポートをしていく地域密着型の病院を目指しています。

主な勤務地	紀の川市
勤務時間	【介護職】日勤:8:30~17:30、夜勤:16:30~翌9:00 早出:7:30~16:30、遅出:12:00~21:00 など
休日	年間111日(年次有給休暇・特別休暇(慶弔など)・産休・育休制度有り)
初任給 (昨年度実績)	介護職:177,000~225,000円
福利厚生	社会保険加入、労災保険加入、交通費規定支給、車通勤可、職員健康診断あり、休憩スペースやお昼を食べる場所あり、制服貸与、個人ロッカーあり、社宅あり(1DKだと実質1か月家賃8,000円)



医療・福祉

コウエイカイ

社会福祉法人 光栄会

やさしさと思いやり



当法人では、利用者様・家族様はもちろん、職員同士においても常に相手の気持ち思いやり、日々介護に取り組んでいます。また職員の、働きながらの資格取得やスキルアップに関して、積極的に応援しています。

主な勤務地	紀の川市
勤務時間	(交代勤務あり) (1)7:00~16:00 (2)8:00~17:00 (3)8:30~17:30 (4)17:30~9:30
休日	年間111日
初任給 (昨年度実績)	介護職:191,800円
福利厚生	職員食の補助、国家試験の受験サポート、予防接種(新型コロナウイルス、インフルエンザ)助成、無料カウンセリング、職員専用の保育施設



医療・福祉

コウヨウカイ

社会福祉法人 高陽会

介護と保育を通じて「しあわせ」を提供します！



福祉の仕事を通じて地域に「しあわせ」を提供できる仲間を募集します。介護のICT化に取り組み、ワークライフバランスにも配慮し、誰もが充実して働くことができる職場を目指します。

主な勤務地	橋本市、紀の川市
勤務時間	8:30~17:30 他 ※施設により、早出・日勤・遅出・夜勤等あり。 ※週40時間勤務
休日	年間114日 ※1か月21日出勤(月間9日~10日の休暇) ※その他、有給休暇、出産休暇、育児休暇、慶弔休暇 他
初任給 (昨年度実績)	181,400円
福利厚生	各種社会保険完備 ・退職金制度(福祉医療機構・和歌山県社会福祉協議会) ・職員旅行・白浜の保養施設利用 など



医療・福祉

カイ

医療法人 さくら会

「毎日の生活を、そっと支える仕事。」
— 医療法人さくら会 —



医療法人さくら会は、地域に寄り添う医療・介護・福祉を行っています。未経験でも先輩が丁寧にサポートし、人の生活を支えるやりがいある仕事です。

主な勤務地	海南市
勤務時間	8:30~17:30
休日	シフト制(日曜日他)
初任給 (昨年度実績)	介護職:187,000円 資格手当、家族手当、通勤手当等除く
福利厚生	託児所完備、制服貸与、給食利用可、各種研修制度有り、長期休暇制度有り



医療・福祉

ショウキュウカイ

社会福祉法人 渉久会

介護から、社会とつながる



人と関わるのが好きな方にぴったりのお仕事です。高齢者の方の日常を支え、「ありがとう」を直接もらえるやりがいがあります。落ち着いた環境で、将来につながる経験ができます。

主な勤務地	和歌山市、海南市、紀の川市、岩出市、紀美野町、かつらぎ町
勤務時間	(交代勤務あり)7:00~16:00 9:00~18:00 16:00~9:00(休憩60分)
休日	年間107日、週休2日シフト制、育児休暇取得実績あり、年次有給休暇あり(6か月経過後10日)
初任給 (昨年度実績)	基本給:170,000円~204,000円
福利厚生	車・バイク通勤可、無料駐車場あり、制服貸与



製造業

建設業

情報通信業

サービス業

卸売業・小売業

運輸業・物流業

金融業・保険業

医療・福祉

協同組合

その他

製造業

建設業

情報通信業

サービス業

卸売業・小売業

運輸業・物流業

金融業・保険業

医療・福祉

協同組合

その他

医療・福祉

ジンセイカイ
医療法人 **仁清会**

アットホームな環境で、医療×介護=質の高い福祉を提供！



医療・介護を総合的に運営しているため、色々な職種で働いて頂けます。その人に合った働き方に対応できるように取り組んでいます。

主な勤務地	橋本市
勤務時間	デイサービスセンター:8:00～17:00(休憩60分) ヘルパーステーション:交代勤務あり。7:00～16:00/ 8:30～17:30/11:00～20:00/17:00～翌9:00
休日	デイサービスセンター:年間118日(日曜・年末年始)、 週休2日制 ヘルパーステーション:年間113日(シフトによる週休2日制)
初任給 (昨年度実績)	デイサービスセンター:190,000円 ヘルパーステーション:204,000円
福利厚生	社会保険、雇用保険、厚生年金



医療・福祉

株式会社 **メディカル・ギア・エクウィップメント**

介護から、社会とつながる。



人と関わることが好きな方にぴったりのお仕事です。高齢者の方の日常を支え、「ありがとう」を直接もらえるやりがいがあります。落ち着いた環境で、将来につながる経験ができます。

主な勤務地	紀の川市、岩出市
勤務時間	(交代勤務有り)6:00～15:30、8:30～18:00、9:00～ 18:30、16:00～9:00(休憩60分～90分)
休日	年間休日105日、週休2日シフト制、年次有給休暇あり (6か月経過後10日)
初任給 (昨年度実績)	255,000円(夜勤手当含む、交通費別途支給)
福利厚生	社会保険完備、車・バイク通勤可(無料駐車場有)、転勤なし、制服貸与



医療・福祉

セイ フクシカイ
社会福祉法人 **聖アンナ福祉会**

住み慣れた地域において笑顔で暮らすサポート



弊法人は、各種の高齢者介護サービスを通じて、利用者様やその家族様が笑顔で暮らせるように生活支援を行っています。一緒に地域の高齢者の生活を支えてみませんか。

主な勤務地	紀の川市
勤務時間	8:30～17:30(休憩60分) (交代勤務有り)7:00～16:00、8:30～17:30、9:30～ 18:30、16:00～翌9:00(休憩60分)
休日	年間115日(シフト制)
初任給 (昨年度実績)	介護職員:189,000円
福利厚生	社会保険完備、退職金制度有



医療・福祉

チュウヨウカイ
社会福祉法人 **中庸会**

地域に根差した高齢者介護事業を展開！



高齢者が住み慣れた地域で安心して暮らしていただけるよう、施設サービスや在宅サービスを運営しています。また、地域貢献として施設を提供して、地域の皆様の楽しい集いの場となっています。

主な勤務地	海南市
勤務時間	介護職:(交替勤務)7:00～18:00、9:00～20:00、 10:00～21:00、21:00～8:00等(休憩60分) ※特別養護老人ホームは、10時間勤務、週休3日制。 他の部署は、8時間勤務、週休2日制です。
休日	年間113日(週40時間労働を基準とし、さらに年末年始 休日6日分と一部祝日を考慮した休日。) ※特別養護老人ホームは、週休3日制で年間休日163日。
初任給 (昨年度実績)	介護職:180,650円+各種手当(特養夜勤5回の場合 210,650円+諸手当)
福利厚生	制服貸与、資格取得支援制度、退職共済加入



医療・福祉

トミタカイ
医療法人 **富田会**

女性が働きやすい職場！



女性が長時間働く上で、直面する育児や介護の休業がとりやすく、24時間対応の託児所も完備しています。見学だけでも歓迎します！

主な勤務地	岩出市
勤務時間	8:30～17:30(休憩60分)、8:30～12:30、16:30～ 9:30(夜勤)
休日	4週8休 シフト制
初任給 (昨年度実績)	資格なし:200,000円(手当込み、交通費別途支給) 249,000円(夜勤開始後、月5回夜勤、各手当込み、 交通費別途支給)、初任者研修資格:204,000円(手 当込み、交通費別途支給)254,000円(夜勤開始後、 月5回夜勤、各手当込み、交通費別途支給)
福利厚生	社会保険、厚生年金、雇用保険、労災保険完備 資格取得や研修参加費用への補填あり

製造業
(化学)

コマツヤ
株式会社 **小松屋**

あなたが飲んだその薬、実は私たちが支えているかも



私たちは、薬の原料となる「原薬」を作る専門家です。厳しい基準をクリアした私たちの製品は、全国のドラッグストアに並ぶ医薬品にも使われています。「化学が好き」「地元で誇れる仕事がしたい」理由はそれで十分。モノづくりをここ和歌山から。あなたの手で。誰かの健康と笑顔を支える。

主な勤務地	日高町
勤務時間	8:00～17:00(7:00～8:00の早出出勤) 16:00～1:00(一部の工程のみ。時期による)
休日	土日・お盆・年末年始・5月連休・指定有給休暇5日
初任給 (昨年度実績)	243,963円(手当を含めた総支給額)
福利厚生	退職金制度:有り(勤続3年以上) 定年制:有り(一律65才) 育児休業取得実績:有り 子供の育児のための時短勤務(短時間勤務制度)実績:有り

製造業
(化学)

株式会社 **スミロン**

表面保護フィルムを製造する化学メーカー



スマートフォンや自動車など様々な分野で使用されているフィルムを製造しています。2026年度からは、年間休日114日から120日に増え、ワークライフバランスを大切にしながらより良い製品をお客様にお届けする為、製造しています。

主な勤務地	日高川町
勤務時間	交代勤務有り 8:30～17:30 / 20:30～5:30(休憩60分)
休日	年間120日(土曜・日曜他会社カレンダーによる)
初任給 (昨年度実績)	基本給:199,400円
福利厚生	社会保険完備、財形貯蓄制度、退職金生徒制度、資格取得補助制度

